



**PORTFOLIO
EDMOND DE ROTHSCHILD
FUND**

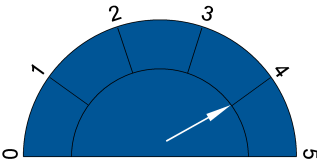
Allgemeine Informationen

ISIN LU0427288963
Telekurs 10148885
Auflegungsdatum 14-Mai-09
Referenzwährung EUR

Portfolio Edmond de Rothschild Fund 15 EUR (QUAM 15 EUR) ist eine Strategie zur taktischen Aufteilung der Anlagen, bei der die Risikokontrolle im Vordergrund steht. Die zu Grunde liegende Strategie wurde vor über 12 Jahren entwickelt und stützt sich auf einen rein quantitativen Investmentprozess, der für maximale Flexibilität bei der Anlagenaufteilung sorgt und zugleich bestimmte Volatilitätsvorgaben einhält. Die Anlagenaufteilung hat zum Ziel, eine durchschnittliche jährliche Volatilität von 15% nicht zu überschreiten. Diese Zielsetzung stellt jedoch keine Gewähr dafür dar, dass die durchschnittliche jährliche Volatilität in keinem Fall 15% übersteigen wird. Das Anlageuniversum besteht aus einer breiten, diversifizierten Palette von long-only Anlagefonds mit den Anlageschwerpunkten Geldmarkt, Anleihen, Aktien aus diversen Sektoren sowie geographischen Märkten sowie Mischfonds.

Risikoniveau

Empfohlene 3 Jahre
Mindestanlagedauer
Ertragsverwendung Thesaurierung



5 steht für die
höchste Risikostufe

*"Erkennen von Trends und
Anpassung an das Marktumfeld
Risikokontrolle als Priorität
der Anlageverwaltung"*



Quelle CBR-ETS

Bei dem Erwerb von Anteilen an dem Investmentfonds wird ein Ausgabeaufschlag in Höhe von maximal 5% erhoben, der die Wertentwicklung für den Anleger mindert. Bei Erhebung des maximalen Ausgabeaufschlags und einem Erwerbspreis (inkl. Ausgabeaufschlag) von 100 Euro werden somit lediglich ca. 95,23 Euro in den Investmentfonds investiert. Für die Verwahrung der Investmentanteile bei Banken können zusätzlich Depotgebühren anfallen, die sich ebenfalls mindernd auf die Wertentwicklung auswirken. Bitte erfragen Sie die Depotgebühr vor einer Kaufentscheidung bei Ihrer Bank. Die frühere Wertentwicklung ist kein verlässlicher Indikator für die zukünftige Wertentwicklung

Gebühren	
Verwaltungsgebühr:	1.50% p.a. (mtl. dem Fonds entnommen)
Erfolgsgebühr: 15% der Wertentwicklung über dem 1M-Euribor.	(jährlich berechnet und dem Fonds entnommen)

	Jan	Feb	Mar	Apr	May	Jun	Jul	Aug	Sep	Oct	Nov	Dec	Year	Vol
2012	0,39%	0,65%	0,05%	-1,40%									-0,32%	4,10%
2011	-0,96%	-0,03%	-1,78%	0,99%	-1,94%	-3,82%	0,00%	-1,52%	-0,21%	-0,96%	-0,20%	1,53%	-8,64%	6,20%
2010	-0,56%	0,37%	2,41%	-0,22%	-4,32%	-0,40%	0,54%	0,72%	1,29%	1,21%	-0,53%	2,66%	3,04%	7,09%
2009					-0,22%	0,50%	3,15%	2,25%	1,24%	-0,88%	0,98%	1,44%	8,72%	5,47%

Ausgabeaufschlag max 5.00%
Rücknahmegebühr null

Expert Timing Systems (ETS) eine von der Comission Nacional del Mercado de Valores (CNMV) zugelassene und regulierte Finanzberatungsgesellschaft ist ein unabhängiger Vermögensverwalter seit 1987 und im Bereich massgeschneiderte Finanzlösungen basierend auf quantitativen Systemen tätig."

Nettoinventarwert	
Bei Auflage	100,00
Aktuell	102,02
Höchstand	113,65
Tiefststand	99,56

	YTD	Seit Aufleg.	Annualisiert	3 Monate	1 Jahr	3 Jahre
Performance	-0,32%	2,02%	0,68%	-0,71%	-7,28%	
Jährliche Volatilität	6,31%	6,48%		6,60%	5,30%	
Maximaler Verlust	-3,58%	-11,76%		-3,58%	-8,98%	
Maximaler Wertanstieg	2,23%	14,15%		1,79%	4,29%	

Ausgabe und Rücknahme

Offiz. NAV täglich
Ausgabe NAV-1 vor 12 am
Rücknahme NAV-1 vor. 12 am

Kontakt

Edmond de Rothschild Investment Advisors
+352 24 88 2301 -
infoquam@edria.eu

Kommentar

Im April ging das Gespenst der europäischen Staatsverschuldungskrise erneut um. Am Monatsanfang löste die gescheiterte spanische Auktion (2,6 Mrd. anstatt der geforderten 3,5 Mrd.) Spannungen auf dem Anleihenmarkt aus. Über den Monat lastete Druck auf den Aktienmärkten. Dieser wurde durch politische Ereignisse (Krise in den Niederlanden), durch wirtschaftliche Ereignisse (Rezession in Großbritannien, Verschlechterung des spanischen Ratings und Gerüchte um eine Senkung des französischen Ratings) sowie durch Indikatoren ausgelöst, die als enttäuschend erachtet wurden (sinkende Stimmung bei den privaten Haushalten in den USA und in Deutschland sowie eine deutlichere Abschwächung der chinesischen Wirtschaft als erwartet). Diese Nachrichten standen in starkem Kontrast zu den guten Ergebnissen, welche die Unternehmen im Laufe des Monats veröffentlichten, und zogen die Aktienmärkte ins Negative. Der Nikkei und der MSCI Emerging beendeten den Monat sogar, indem sie die vierte Woche in Folge ein Minus verzeichneten. Der Eurostoxx gab nach einem Rückgang um 6,77 % in diesem Monat alle Gewinne, die er seit Jahresbeginn angesammelt hatte, wieder ab und zeigt für 2012 eine negative Wertentwicklung. Als Reaktion auf die neuen Marktdaten korrigierte der QuAM 15 das Portfolio. Der Anteil der Geldmarktfonds stieg (+3,41 %) vor allem in Verbindung mit dem Verkauf von Anleihenfonds (-4,87 %). Im Aktienteil nahmen die Japan-Fonds zugunsten amerikanischer Fonds ab. Das Portfolio des QuAM 15 behielt außerdem eine Sektordiversifizierung bei, die mit defensiven Strategien verbunden war, und setzte auf Wachstum, auf den Gesundheitssektor und auf große Kapitalisierungen.

Depotbank

Banque Privée Edmond de Rothschild Europe
Als eine der führenden Fondsverwaltungs-gesellschaften in Luxemburg fungiert die Banque Privée Edmond de Rothschild Europe als Depotbank, Verwaltungs-, Zahl-, Domizilierungs-, Register- und Übertragungsstelle

Anlageberater

Compagnie Benjamin de Rothschild (CBR)
Die im Bereich Risikomanagement spezialisierte Compagnie Benjamin de Rothschild SA ist für den Teilfonds QUAM Portfolio Edmond de Rothschild Fund als Anlageberater zuständig.

Anlageverwalter

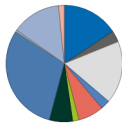
Edmond de Rothschild Investment Advisors
EDRIA, die Verwaltungsgesellschaft der Gruppe Edmond de Rothschild, ist der Anlageverwalter des Teilfonds



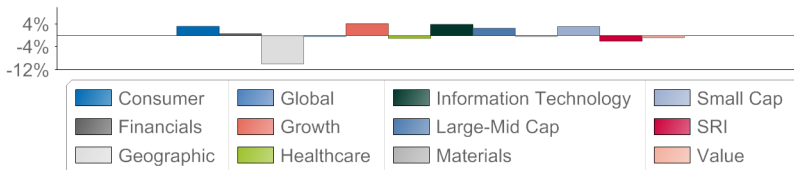
**PORTFOLIO
EDMOND DE ROTHSCHILD
FUND**

Derzeitige Allokation nach Aktienklasse

Sektor	Gewicht
Consumer	10,96%
Financials	2,21%
Geographic	12,12%
Global	1,81%
Growth	4,95%
Healthcare	1,23%
Information Technology	4,51%
Large-Mid Cap	20,99%
Materials	0,35%
Small Cap	9,54%
Value	1,11%



Veränderung der Anlagenaufteilung nach Aktienklassen gegenüber dem Vormonat

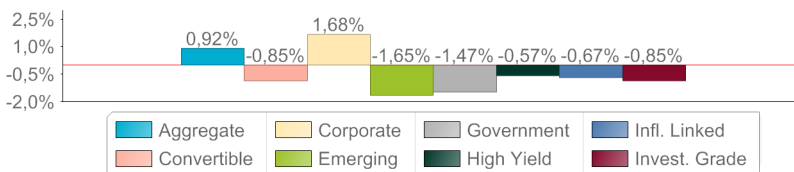


Derzeitige Allokation nach Anleihenklasse

Sektor	Gewicht
Aggregate	1,19%
Corporate	3,62%
Emerging	1,22%
High Yield	6,28%
Invest. Grade	0,30%



Veränderung der Anlagenaufteilung nach Anleihenklassen gegenüber dem Vormonat

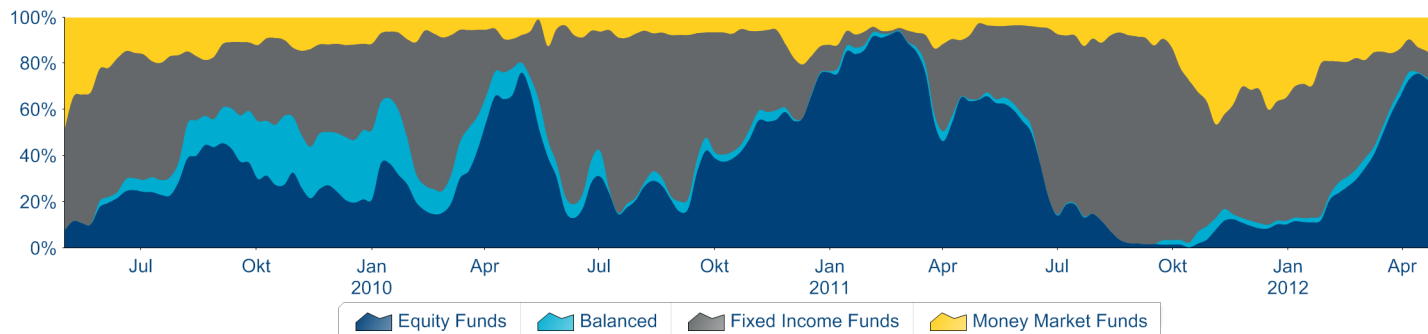


Top 5 Positionen in Aktienfonds, Anleihen und Mischfonds

Robeco Consumer Trends Equities D	2,55%
JPM Japan 50 Equity	2,50%
Pioneer Fund Us Research A Acc.	2,48%
DWS Invest Global Agribusiness	2,44%
Amundi Funds Asean New Markets - I (C)	2,41%

Derzeitige Allokation nach Währung

Währung	Gewicht im Portfolio	Absicherungsgrad	Aktuelle Allokation
USD	38,49%	100,00%	0,00%
JPY	9,93%	100,00%	0,00%
GBP	2,29%	100,00%	0,00%

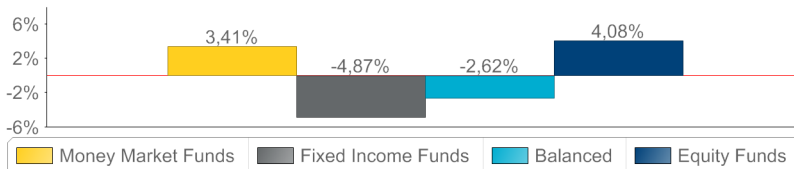


Derzeitige Allokation nach Fondstypen

Sektor	Gewicht
Money Market	17,02%
Fixed Income	12,61%
Balanced	0,58%
Equity	69,79%



Veränderung der Anlagenaufteilung nach Fondstypen gegenüber dem Vormonat



Diese ist eine unverbindliche Marketingbroschüre, die nicht als Vertrag oder Grundlage für eine Empfehlung für den Kauf oder Verkauf von Finanzinstrumenten oder jeglichen anderen Finanzprodukten zu verstehen ist. Warnhinweis: die Kommentare und Analysen, welche in dieser Präsentation aufgeführt sind, geben die Einschätzungen von Edmond de Rothschild Investment Advisors für Märkte und Markttrends wieder, basierend auf ihrer Expertise, wirtschaftlichen Analysen und den verfügbaren Informationen zum jeweiligen Zeitpunkt. Edmond de Rothschild Investment Advisors und jegliche anderen Geschäftseinheit der Edmond de Rothschild Gruppe übernehmen keine Haftung für Qualität und Genauigkeit von Informationen, die von Dritten bereitgestellt werden, insbesondere solchen, welche von Dienstleistern, die auf die Erbringung von Finanzservices oder auf regulierte Märkte spezialisiert sind, bereitgestellt werden. Diese Information wird von Edmond de Rothschild Investment Advisors bereit gestellt und soll nicht als die Bestätigung oder Wiedergabe akkurater Finanzwerte aufgefasst werden. Der Leser ist dazu angehalten, persönlich die in diesem Dokument (von Edmond de Rothschild Investment Advisors) angegebenen Informationen durch Konsultation der zitierten Drittquellen zu verifizieren. Edmond de Rothschild Investment Advisors und jegliche anderen Geschäftseinheit der Edmond de Rothschild Gruppe übernehmen keine Haftung für eine Anlagenscheidung, welche durch einen Prospekt oder einen Aktionär der Portfolio Edmond de Rothschild Fund SICAV auf der Basis der Kommentare und Analysen in diesem Dokument, getroffen wird. Der Prospekt, der vereinfachte Prospekt, die Jahres- und Halbjahresberichte sowie, soweit zutreffend, die Zeichnungsformulare von Portfolio Edmond de Rothschild Fund, einer SICAV nach luxemburgischen Recht sind erhältlich bei der Verwaltungsgesellschaft der SICAV Edmond de Rothschild Investment Advisors (16, boulevard Emmanuel Servais, L-2535 Luxemburg) oder bei ihrer deutschen Informationsstelle Marcard, Stein & Co.AG (Ballindamm 36, D-20095 Hamburg). Es ist jedem Anleger vorbehalten und empfohlen, sich die entsprechenden Unterlagen vor einer etwaigen Anlage in das jeweilige Finanzprodukt zu verschaffen, um die damit verbundenen Risiken zu analysieren, sich eine unabhängige Meinung über Edmond de Rothschild Investment Advisors und jegliche anderen Geschäftseinheit der Edmond de Rothschild Gruppe zu bilden, professionelle Beratung auf diese Fragen spezialisierte Beratung einzuholen, um sich insbesondere zu vergewissern, dass dieser Anlage, in Einklang mit seiner finanziellen und steuerlichen Situation und dem Risikoniveau, welches er bereit ist einzugehen. Die vergangene Wertentwicklung und Volatilität erlaubt keinen Rückschluss zukünftige Wertentwicklung und Volatilität und sind nicht durchgehend konstant. Sie können durch die Fluktuation des Wechselkurses beeinflusst werden. Die Wertentwicklung von Anlagefonds gibt die Entwicklung des Nettoinventarwerts wieder, ohne eventuelle Dividenden einzubeziehen. Es wird ausdrücklich darauf hingewiesen, dass dieses Dokument sich nicht an Personen richtet, welche einer Gesetzgebung unterworfen sind, welche ihnen aufgrund ihrer Nationalität oder ihres Wohnsitzes einen Zugang zu solchen Informationen untersagt. Die in dieser Präsentation wiedergegebenen Informationen dürfen weder ganz noch teilweise wiederholt oder verwendet werden.